

## FAUSKE KOMMUNE

### SAKSPAPIR

	JournalpostID: 10/4674	
	Arkiv sakID.: 10/583	Saksbehandler: Kristian Amundsen
Sluttbehandlede vedtaksinstans: Formannskap		
Sak nr.: 052/10	FORMANNSKAP	Dato: 07.06.2010

### SALTEN MUSEUM - SØKNAD OM INVESTERINGSTILSKUDD TIL BESØKSGRUVA I SULITJELMA

Vedlegg: Søknad om investeringstilskudd fra Salten Museum

#### Sammendrag:

- Sikring og oppgradering av Sulitjelma besøksgruve for helårig drift

Sulitjelma besøksgruve er Nord- Norges eneste musealske besøksgruve. Besøksgruven er en viktig historieformidler til barn og unge i hele Salten regionen, men også som opplevelsestilbud for reiselivsnæringen.

Sikringsarbeidet skal gjøre det mulig å drive besøksgruva gjennom hele året. Dette er viktig for å kunne øke tilbudet til skolene, fra barnetrinnet og opp til videregående skole. Opplevelse og reiselivsbedrifter fra hele Nordland etterspør besøksgruva som et helårig tilbud.

Gruveanlegget består av en 1,5 km lang skinnelagt stoll og et mindre gruvedriftsområde som benyttes til omvisning. Besøkende kjører med gruvetog inn til visningsområdet. Besøksgruva må til enhver tid ha kvalifiserte guider. Anlegget har også store berghaller som kan benyttes til konserter og andre større arrangement.

Sikring av bergmessige forhold foregår gjennom årlige kontroller av en bergteknisk ansvarlig person, godkjent av Bergvesenet. Sulitjelma besøksgruve har leieavtale med Næring og handelsdepartementet frem til 2038.

Cowi AS har lagt frem de sikringstiltak som må utføres for at Sulitjelma besøksgruve skal kunne drives som helårs anlegg.

Følgende investeringer og arbeid må gjennomføres:

- Brannseksjonering mellom gruve og bygning, samt alarmanlegg gjennom hele anlegget. Gruva skal ha godkjente rømningsveier og markeringslys gjennom totalt 2,3 km gruvegang
- Det er stilt krav til toveis trådløs kommunikasjon mellom gruve og omverden.
- All elektrisk installasjon må utbedres og for en stor del utskiftes.
- Ventilasjonen i gruva må styrkes og et antall porter må installeres til formålet.

Salten museum er et konsolidert museum med 20 ulike anlegg i Salten. I Sulitjelma har Salten museum i avtale med Fauske kommune overtatt driftsansvaret for gruvemuseum og besøksgruva. Salten museum ansvar er å vedlikeholde, utvide og drive anleggene.

Finansiering:

Da – Bodø	400.000,-	Innvilget
Stiftelsen Uni	300.000,-	Innvilget
Fauske kommune	200.000,-	
Sparebank 1 gavefond	100.000,-	
NFK statsskogordning	100.000,-	
Innovasjon Norge	100.000,-	
Egne midler	335.000,-	
<hr/>		
Totalt for prosjektet	1.535.000,-	

---

**Saksbehandlers vurdering:**

Besøksgruva i Sulitjelma er et viktig bidrag for kultur og historiefremføring til den oppvoksende generasjon. Med over ca. 600 besøkende på noen hektiske sommermåner er dette også et viktig bidrag til besøk - og opplevelsesnæringen i Salten regionen. Med helårs drift i besøksgruva kan besøksnæringen lokalt og regionalt nytte seg av tilbudet i mye større grad enn det som skjer i dag.

Ved at Fauske kommune er med og bidrar til finansiering er det mulig å generere ut midler fra det regionale og nasjonale virkemiddelsystemet slik at prosjektet blir fullfinansiert og gjennomførbart.

Rådmannen ser stor verdi for kommunen at besøksgruva blir helårs drift. Vi bør her strekke oss langt i å gi økonomisk tilskudd slik at besøksgruva kan være operativt året rundt.

Etter rådmannens tolking og vurdering av vedtektene for næringsfondet er det ikke mulig å hente midler derfra til dette prosjektet.

---

**INNSTILLING :**

Salten Museum gis et tilskudd på kr. 100.000,- til delfinansiering av nødvendige utbedringstiltak for å tilrettelegge for helårsdrift i Sulitjelma besøksgruve.

Tilskuddet gis under forutsetning av at prosjektet fullfinansieres.

Beløpet dekkes av formannskapet's disposjonskonto 1470-1020-1001.

---

Ragnar Pettersen  
rådmann

# Søknad om investeringstilskudd

## Fauske kommune

1. Søker: Prosjektansvarlig institusjon/bedrift		Prosjektleder	
Bedriftens navn Adresse Postnr og sted	Salten Museum, Sulitjelma besøksgruve 8230 Sulitjelma	Navn	Wenche Spjelkavik, konservator
Organisasjonsnummer	985 413 339	Telefon/mobil	97653663
Bankkontonummer for oppgjør	<b>4509 19 72011</b>	E-post	wenche.spjelkavik@saltenmuseum.no
Bedriftens årlige lønnskostnad 2009	770 000	Søkers webside	<a href="http://www.saltenmuseum.no/content/view/22/23/">http://www.saltenmuseum.no/content/view/22/23/</a>
Søker er	Privat stiftelse	Geografisk område som søknaden gjelder og får nytte av resultatet	Fauske kommune, Region Salten. Reiselivsaktører og turister fra hele Norge.



"Med ungene i gruva" Foto: Ernst Furuhatt.

## 2. Prosjekttittel

### Sikring og oppgradering av Sulitjelma besøksgruve for helårig drift

## 3. Sammendrag av prosjektet

Sulitjelma Besøksgruve er Nord-Norges eneste museale besøksgruve.

Besøksgruven er en viktig historiefremidler til barn- og ungdom i Salten-kommunene, men også som opplevelsestilbud for reiselivsnæringen.

Sikringsarbeidet skal gjøre det mulig å drive besøksgruva gjennom hele året. Dette er viktig for å kunne øke tilbudet til skolene, fra barnetrinn og opp til videregående skoler. Reiselivsbedrifter fra hele Nordland etterspør besøksgruva som et *helårig opplevelsestilbud*.

Gruveanlegget består av en 1,5 km lang skinnelagt stoll, og et mindre gruvedriftsområde som benyttes til omvisning. Besøkende kjører med gruvetog inn til visningsområdet. Besøksgruva må til enhver tid ha kvalifiserte guider. Anlegget har også store berghaller som benyttes til konserter, og andre større arrangement.

Sikring av bergmessige forhold foregår gjennom årlige kontroller av en bergteknisk ansvarlig person, godkjent av Bergvesenet. Sulitjelma besøksgruve har leieavtale med Nærings- og handelsdepartementet for gruveanlegget frem til 2038.

Cowi AS har lagt frem de sikringstiltak som må utføres for at Sulitjelma Besøksgruve skal kunne drives som helårig anlegg.

Følgende investeringer og arbeid må gjennomføres:

- Brannseksjonering mellom gruve og bygning, samt alarmanlegg gjennom hele anlegget. Gruva skal ha godkjente rømningsveier og markeringslys gjennom totalt 2,3 km gruvegang.
- Det er stilt krav til toveis trådløs kommunikasjon mellom gruve og omverdenen.
- All elektrisk installasjon må utbedres og for en stor del utskiftes.
- Ventilasjonen i gruva må styres, og et antall porter må installeres til formålet

## 4. Informasjon om søkeren

Salten Museum er et konsolidert museum med 20 ulike anlegg i Salten-kommunene. I Sulitjelma har Salten Museum i avtale med Fauske kommune overtatt driftsansvaret for gruvemuseum og besøksgruve. Salten museums ansvar er å vedlikeholde, utvikle og drive anleggene.

To ulike stiftelser, Stiftelsen Sulitjelma besøksgruve og Stiftelsen Sulitjelma Gruvemuseum, arbeider i disse dager med en slå seg sammen til en stiftelse. Denne prosessen innebærer også en opprydding i økonomiske forpliktelser. Det er svært viktig for Salten Museum å presisere at vårt driftsansvar og våre inngåtte avtaler med kommune og næringsdepartement er selvstendige og ikke berører ovenfor nevnte stiftelser og prosesser.

Salten museum ønsker å slå sammen besøksgruve og gruvemuseum til ett anlegg. Dette er et svært krevende prosjekt som vil medføre behov for ekstern prosjektledelse og relativt store investeringer. Dette prosjektet er ikke berørt i denne søknaden. Vi har valgt å sikre at selve gruveanlegget blir oppdatert til helårig drift.

5. Forventet resultat															
<p>Å kunne drive aktiv markedsføring av Salten Museums besøksgruve forutsetter en fast drift, og forutsigbarhet uavhengig av dispensasjoner.</p> <p>Barn og ungdom skal gis en opplevelse fra sin region de kan høste både kunnskap og stolthet fra.</p> <p>Reiselivsbedriftene skal ha et opplevelsestilbud, med en regularitet og stabilitet som medfører at man kan planlegge og gi tilbud lang tid i forveien før et besøk.</p>															
6. Framdriftsplan for hovedaktiviteter/oppgaver															
Søknadsperiode, fra dato:	08.02.10	Til dato:	01.06.10					2010							
Hovedaktiviteter/oppgaver:				1	2	3	4	1	2	3	4	1	2	3	4
Utbedring av elektriske installasjoner									x	x					
Installering av alarmanlegg									X	x					
Installering av brann/røykport (seksjonering)									x	x					
Ventilasjonsporter									x	x					
Installering av kommunikasjonsanlegg									x						

7. Kostnadsplan	Timespris	Timer	2010				Sum
Prosjektpersonale			250 000				
Andre kostnader							
Eksterne tjenester			1 285 000				
Materialekostnader							
Reisekostnader							
Sum kostnader			1 535 000				

8. Finansiering			2010			Sum
DA-Bodø		innvilget	400 000			
Stiftelsen Uni,		Innvilget	300 000			
Søknad Fauske kommune,			200 000			
Søknad Sparebank 1 gavefond			100 000			
Søknad NFK Statskogordningen			100 000			
Søknad Innovasjon Norge			100 000			
Egne midler			335 000			
Totalsum for prosjektet			1 535 000			

Salten museum har gjort seg kjent med Sparebank1 Gavefonds krav til delfinansiering av prosjekt. Prosjektet må fullfinansieres før igangsetting. Sluttrapport gis ved ferdigstilling.

9. Samarbeidspartnere (deltakere i prosjektet)
Norsk bergverksmuseum bidrar med rådgivning, uten vederlag. Salten Kraftsamband bidrar med konsulentbistand på tunnelsikring, uten vederlag.



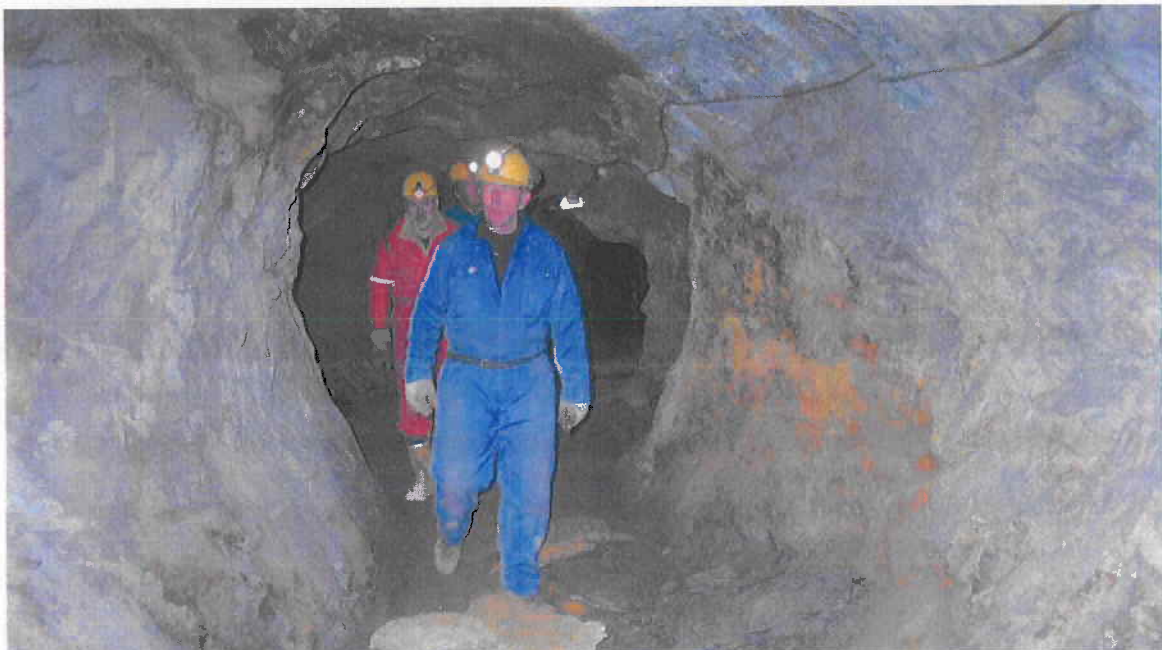
## 10. Underskrift

Sted og Dato:  
Sulitjelma 24.03.2010

Navn: Salten Museum, Fauske  
Wenche Spjelkavik, konservator



Mari Boines konsert i besøksgruva, 2009. Foto Wenche Spjelkavik



Befaring i anledning tilrettelegging for Jakob Klette AS hundreårsjubileum. Foto: W. Spjelkavik