



Vekst i Salten - hvor skal tankekraften komme fra?

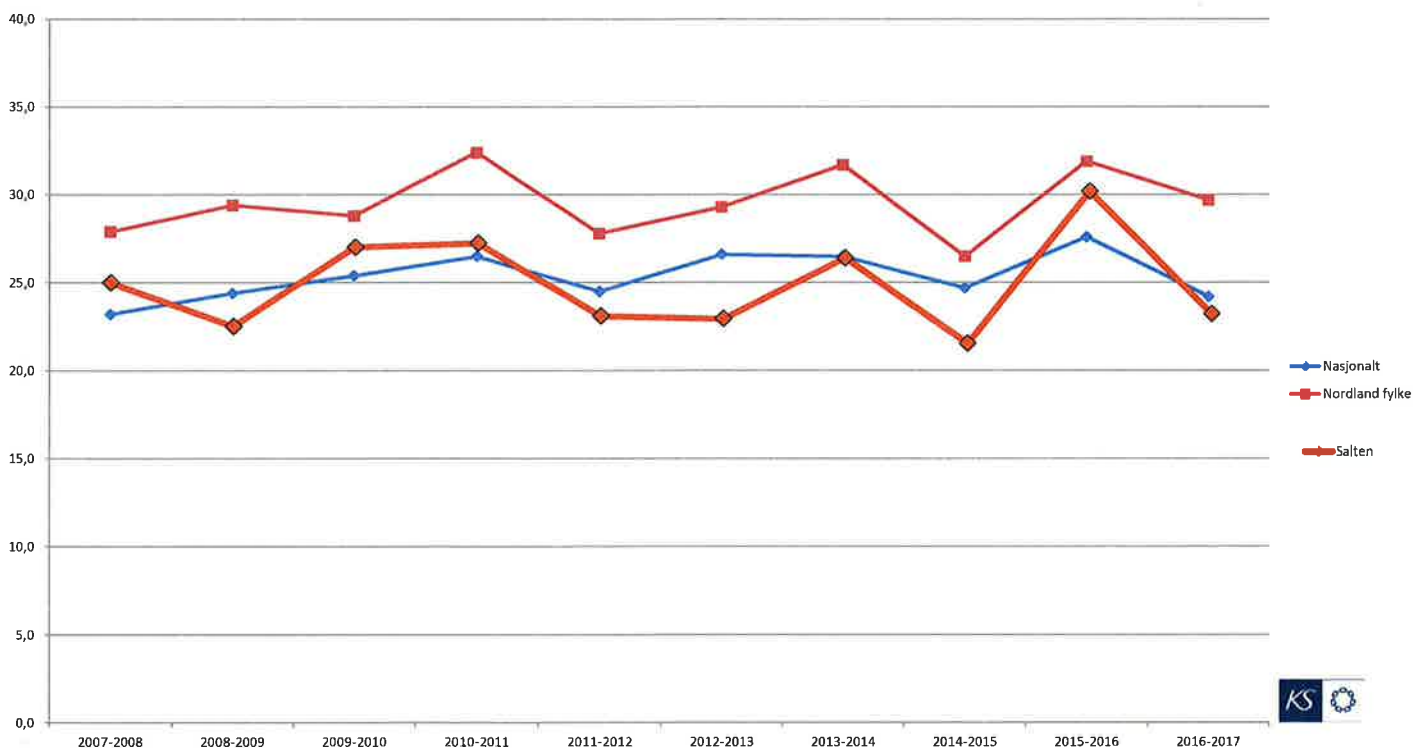
Blir vi bedre på utdanning?
Tar vi igjen «etterslepet»?

Kilder:

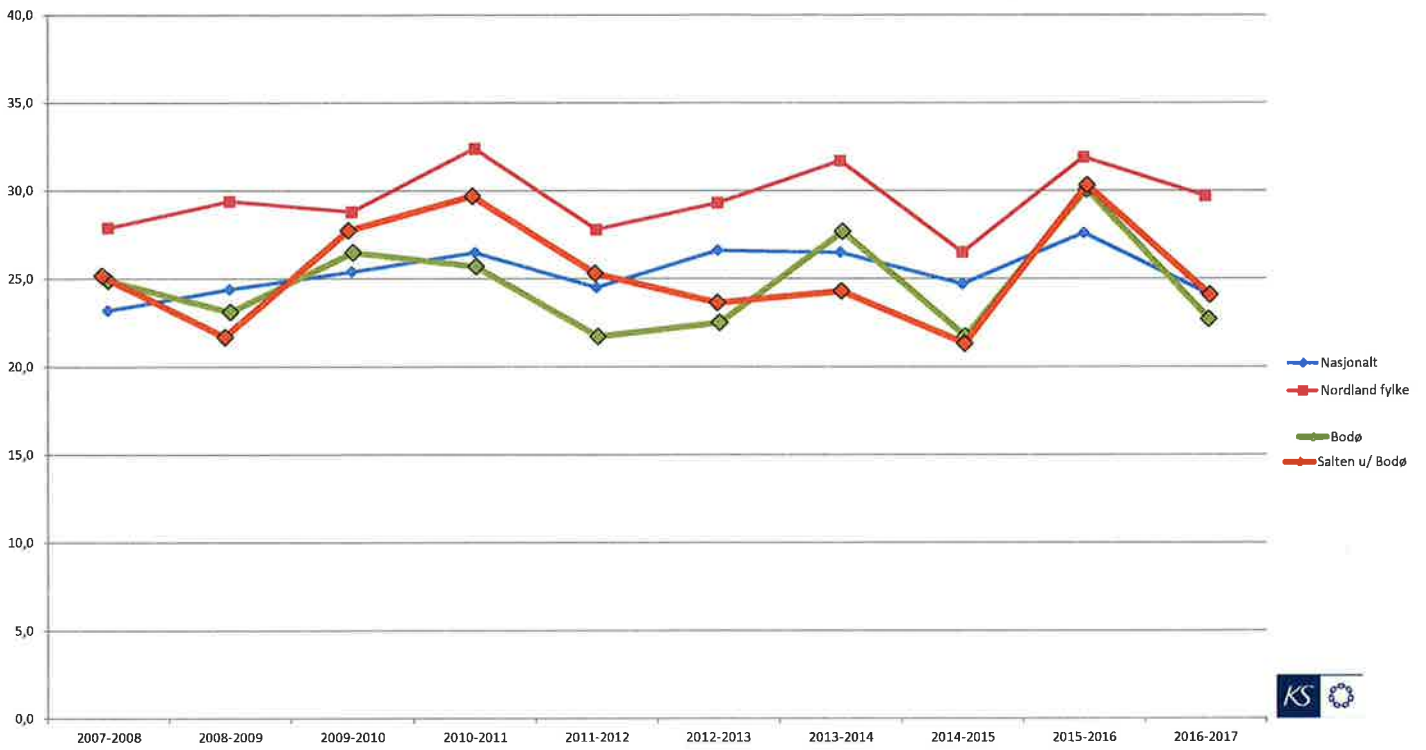
- SSB; KOSTRA
- Udir; Skoleporten, GSI
- FHI; KommuneHelsa

Per-Oskar Schjølberg
Spesialrådgiver
KS Nord-Norge

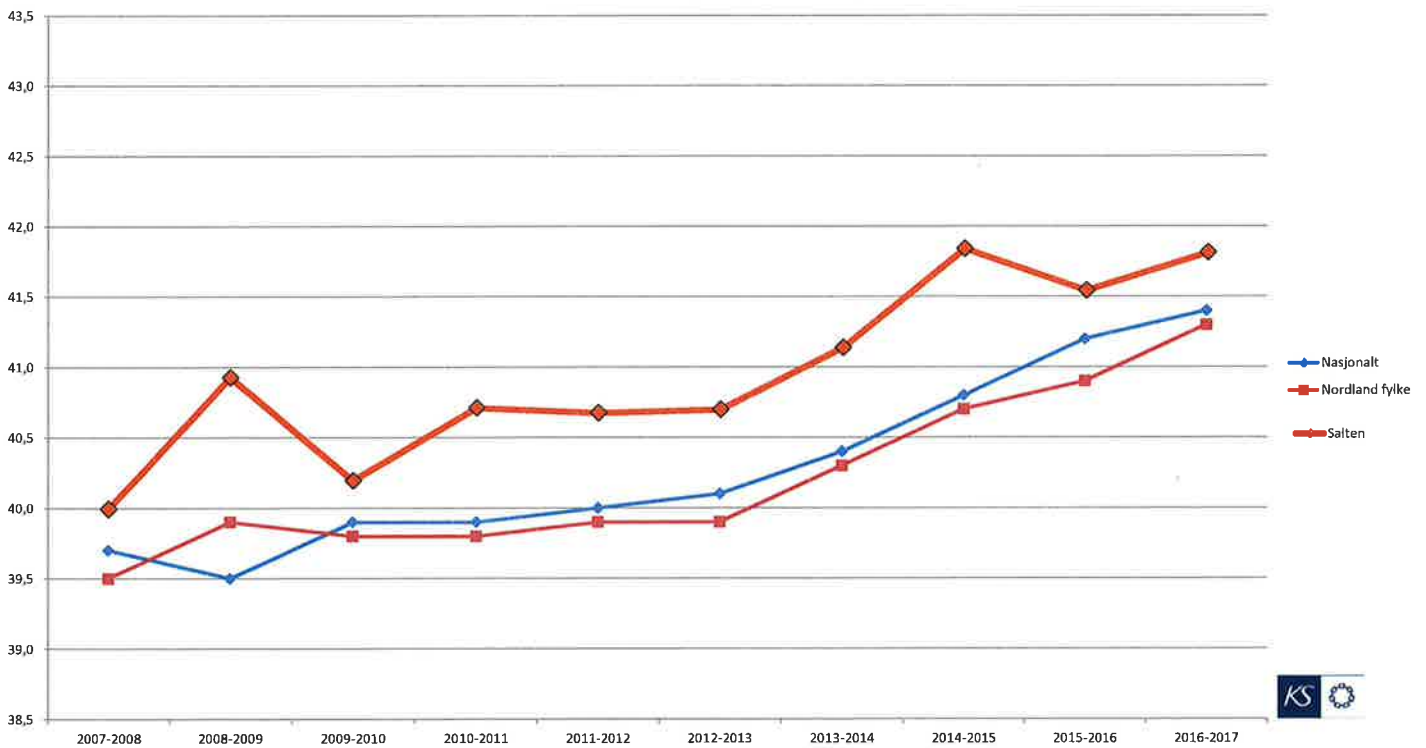
Nasjonale prøver 5. trinn. Laveste mestringsnivå i lesing



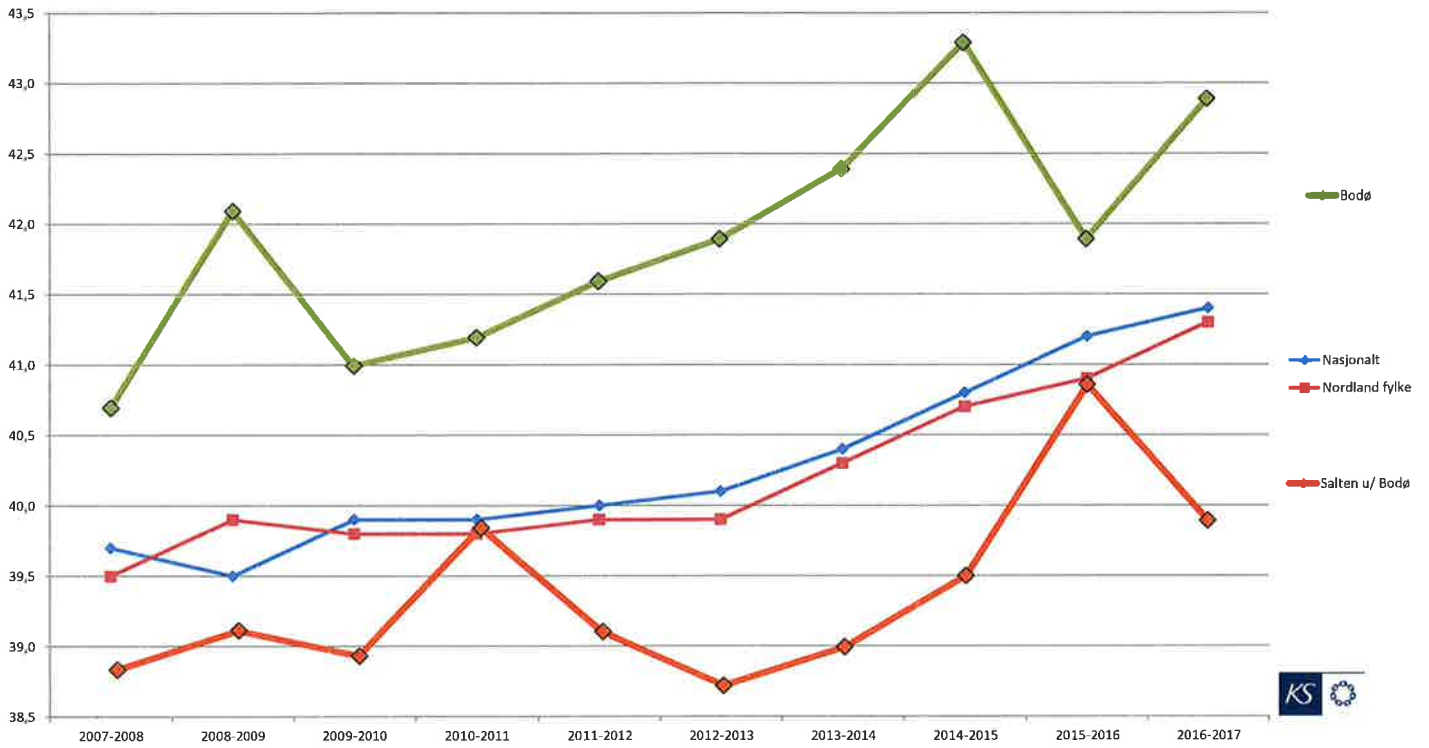
Nasjonale prøver 5. trinn. Laveste mestringsnivå i lesing



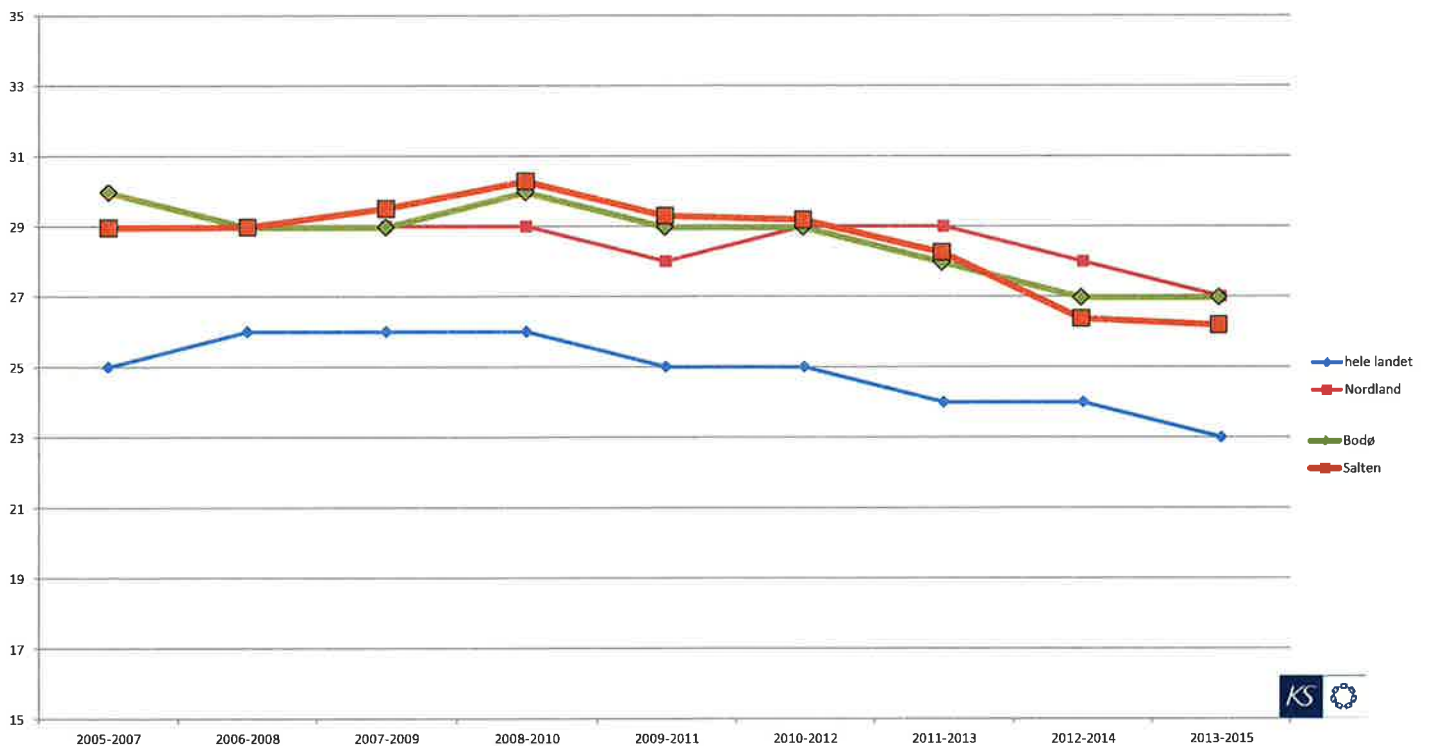
Grunnskolepoeng, utvikling



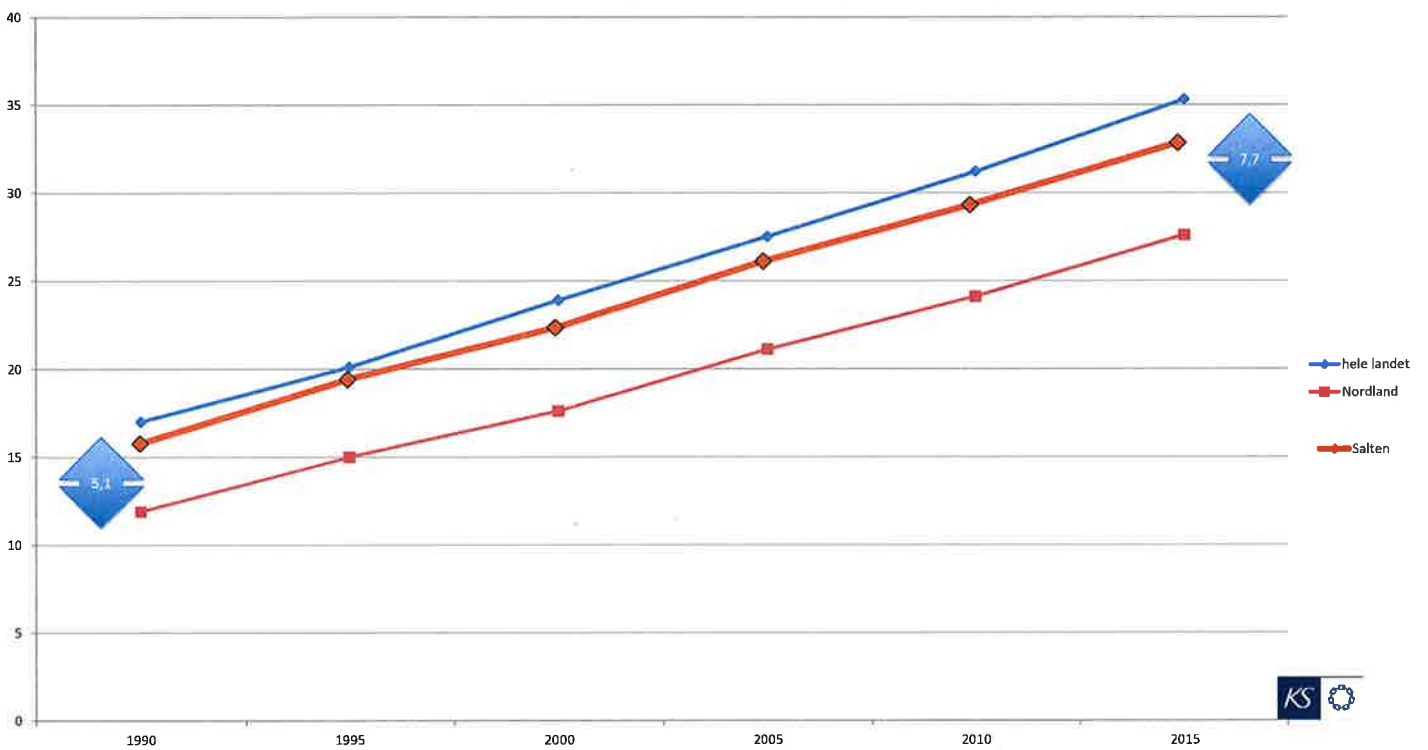
Grunnskolepoeng, utvikling



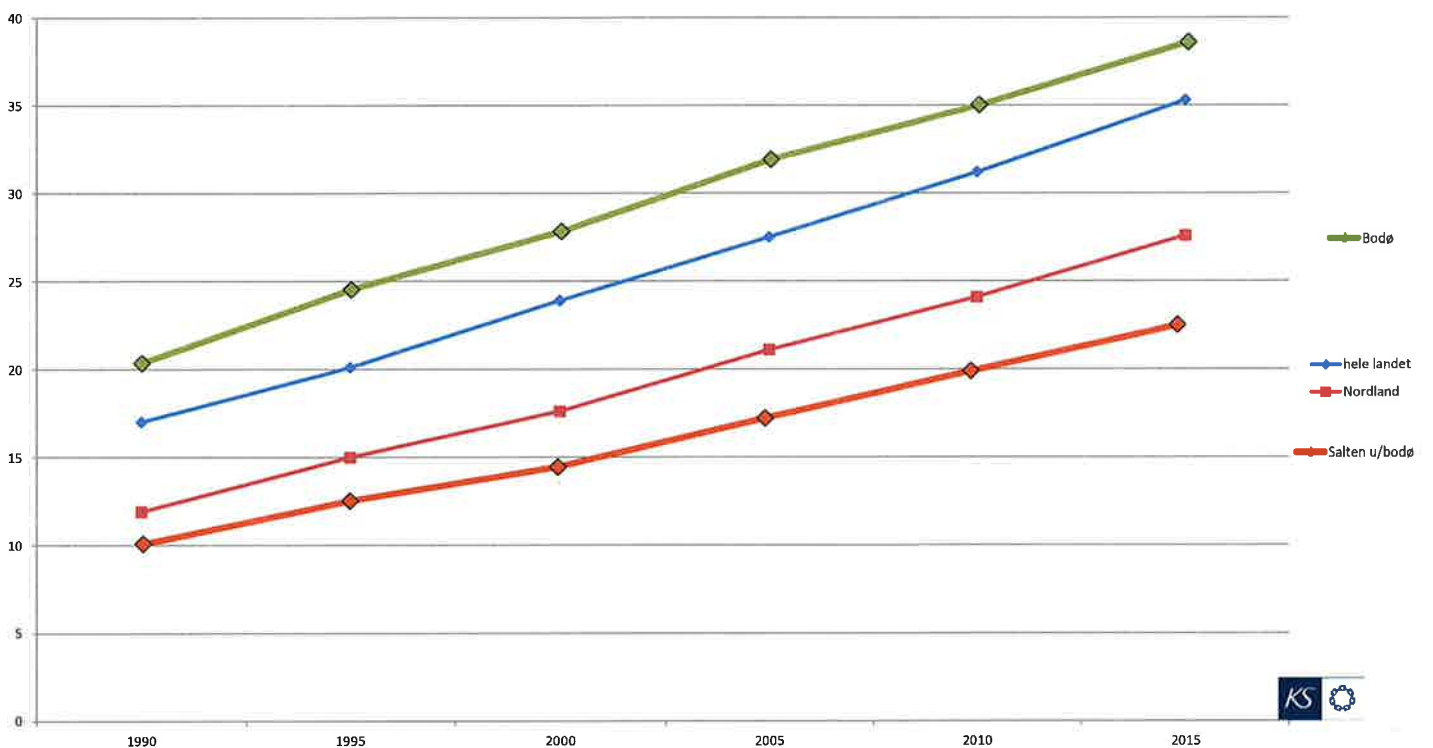
Frafall i videregående skole



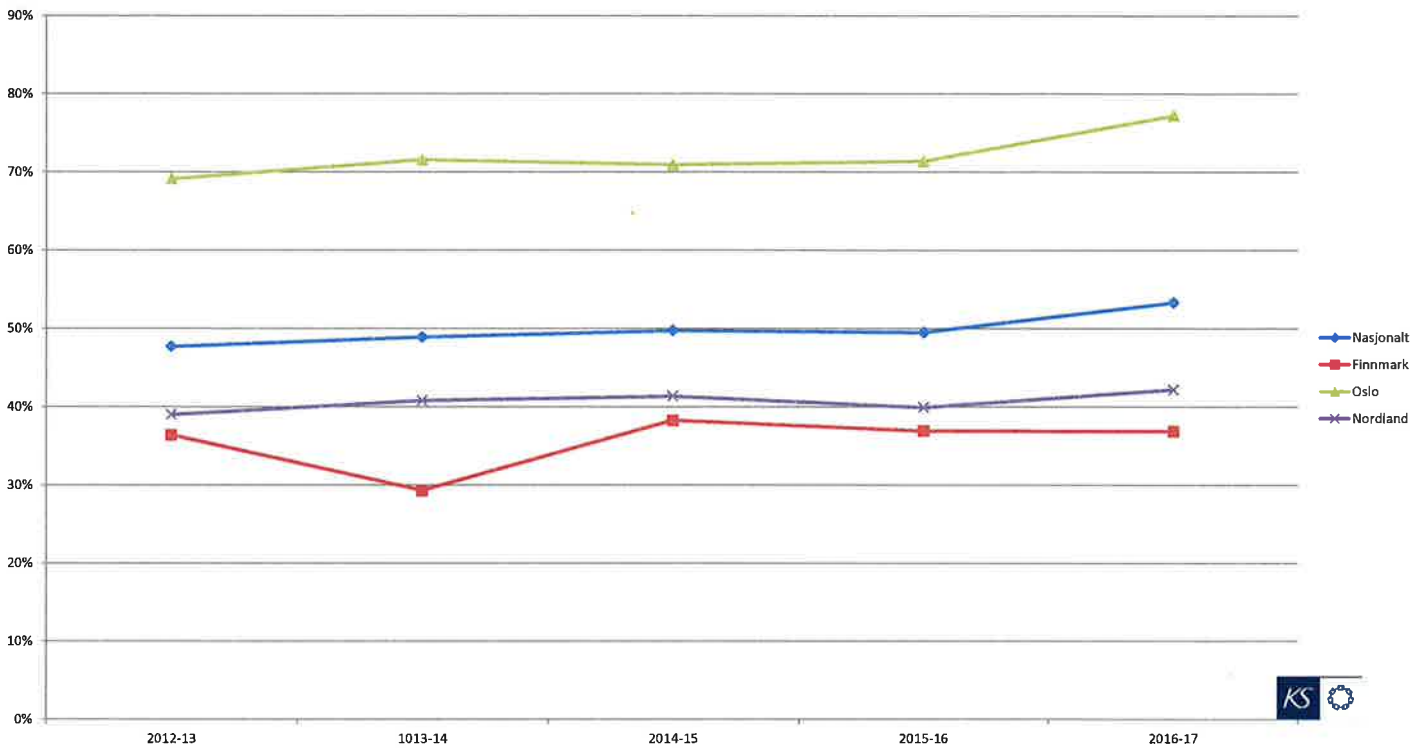
Andel av befolkningen 25 år + med høyere utdanning



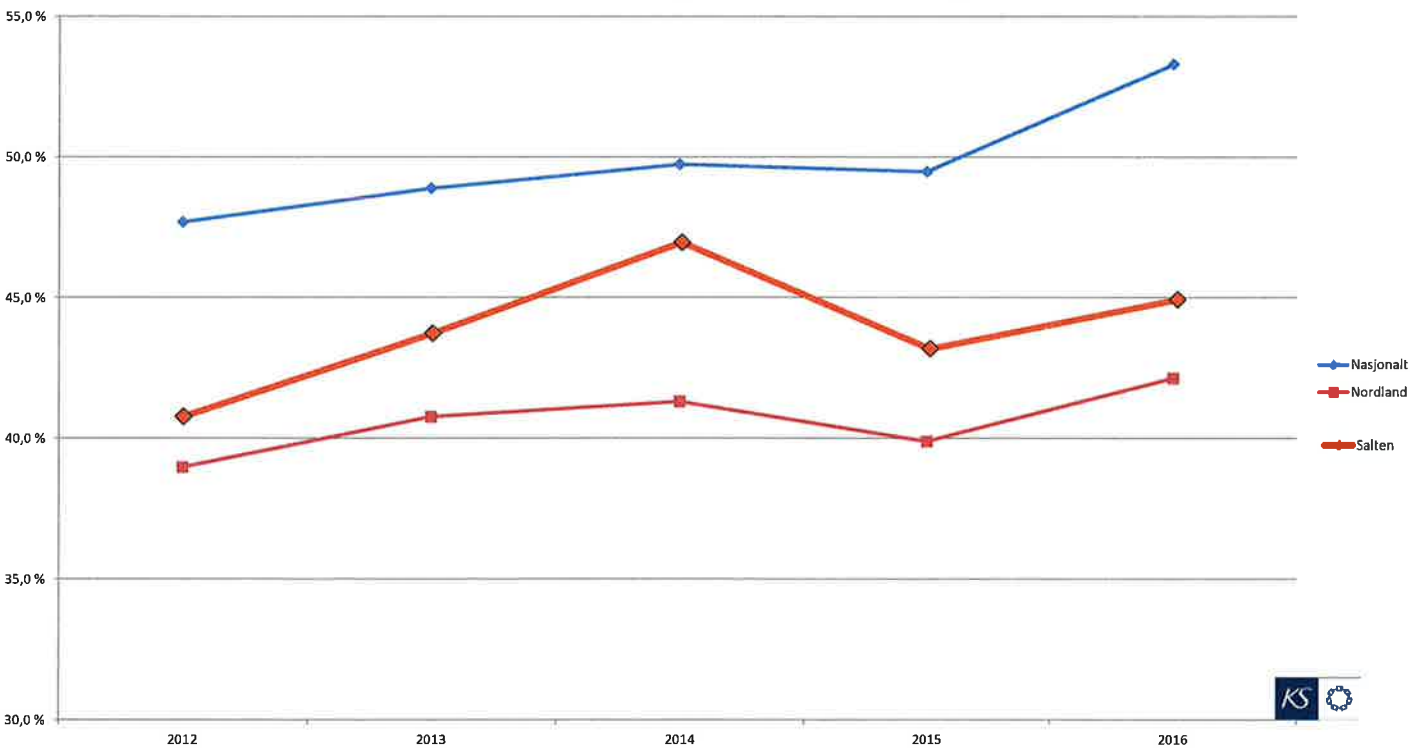
Andel av befolkningen 25 år + med høyere utdanning



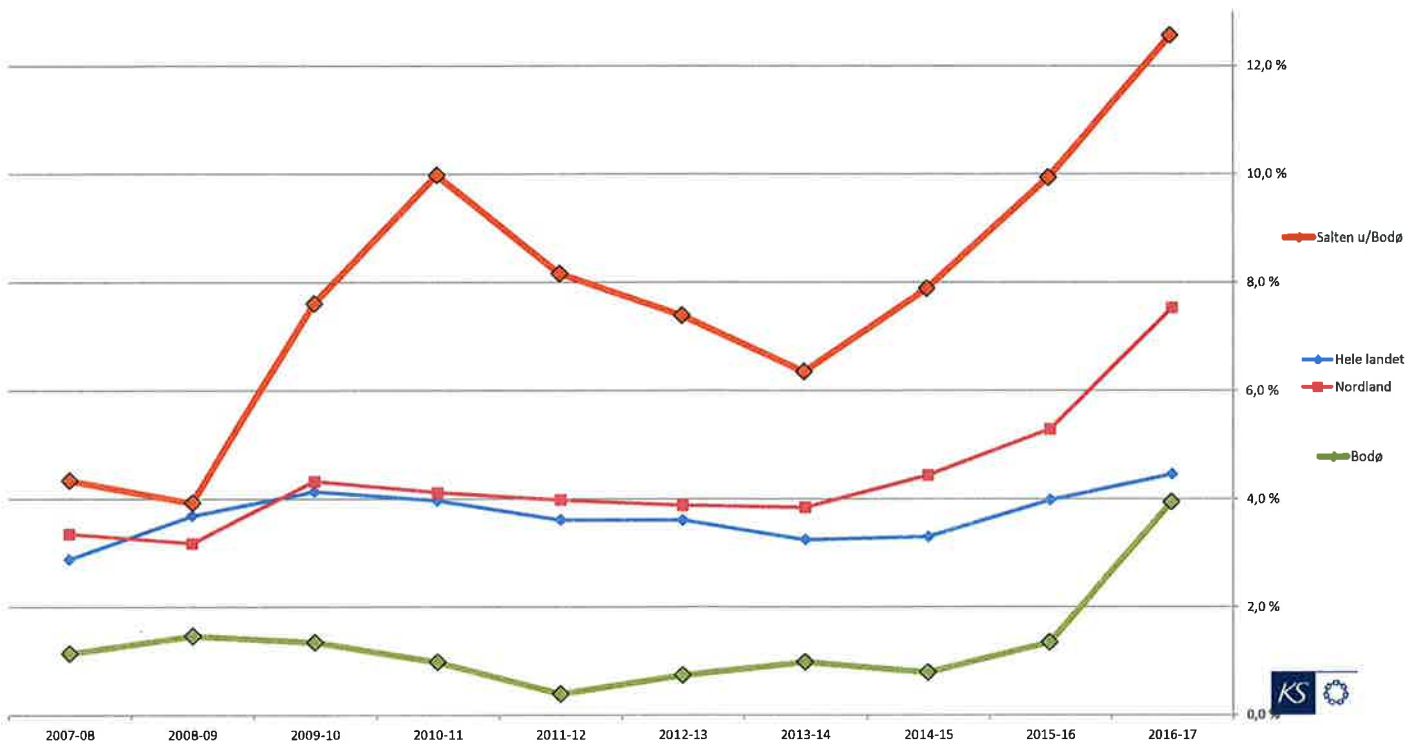
Andel av elevene som velger studieforberedende på Vg1



Andel elever som velger studieforberedende Vg1



Andel av undervisningstimen som utføres av personale som ikke oppfyller kravene



Oppsummering



- Resultatene blir bedre
 - Antallet elever som scorer på laveste nivå i lesing er stabilt omkring landsgjennomsnittet. Liten forskjell mellom Bodø og det øvrige Salten
 - Tendensen er at elevene i Salten får flere grunnskolepoeng enn for 10 år siden. Stor forskjell mellom Bodø og det øvrige Salten
 - Frafallet i videregående skole minker, men minker mindre enn landsgjennomsnittet. Frafallet er til dels mindre i det øvrige Salten enn i Bodø
- Utdanningsnivået i befolkningen øker. Samtidig øker avstanden mellom Bodø og resten av Salten og i forhold til landsgjennomsnittet
- Andelen elever som velger studieforberedende på videregående er lavere enn landsgjennomsnittet, og den er noenlunde stabil.
- Andelen av timer utført av personale som ikke oppfyller kravene er sterkt økende
- Studieplassene i bl. a lærerutdanningen oppfylles ikke



Hva er det viktigste?

- Å ha skole/ barnehage
- Å ha lærere
- Å holde dem kompetente

Ha barn/ elever
Nær nok
Stor nok
Vedlikeholdt nok
«Komman tel»
Har oppslutning
Har resultater

SKAFF EN LÆRERSTUDENT

Utnytt Kompetanse for kvalitet

Læring på arbeidsplassen
Gode nettverk
God ledelse