

Innsigelsesforsøket i Nordland

- Statistikk og typiske arealkonflikter



- virker for Nordlands beste

FOSIN – forsøk om samordning av statlige innsigelser, Nordland

Oppstart: 1. oktober 2013

Utgangspunktet var at dette skulle være et 3 årig forsøk for Vestfold, Aust-Agder, Rogaland, Hordaland, Sør-Trøndelag og Nordland

Nå har forsøket pågått i 4 år inkluderer totalt 12 fylker.

2018?

Inn som fast ordning, men uvisst i hvilken form

Et innblikk i KMDs evaluering

KMD ønsket svar på følgende påstander:

1. Det er få plansaker med motstridende statlige innsigelser. Mest aktuelt i samferdselssaker.
2. De fleste innsigelsessakene gjelder konflikt mellom lokale og en eller flere nasjonale/regionale interesser
3. Avskjæringer er lite brukt
4. Samordningen bidrar til å bevisstgjøre statlige myndigheter ift. når de fremmer innsigelse og innsigelsene er bedre begrunnet
5. Samordningen handler først og fremst om å kvalitetssikre innsigelsene og å bidra til gode løsninger gjennom dialog mellom kommunen og fagmyndigheten.
6. Noen fylker inviterer til dialogmøte i høringsfasen og får utsatt høringsfrist fra kommunen. Dette fører til at innsigelser løses uten at de blir fremmet for kommunen. Andre sender samordnet uttalelse med innsigelser til kommunen innen høringsfristen og inviterer til dialog etterpå

- virker til Nordlands beste

Fylkesmannen i
NORDLAND

virker til Nordlands beste

Samarbeid om effektive avklaringer arealplanleggingen
Nasjonale og vesentlig regionale interesser i arealplanleggingen i Nordland
Desember 2015

REGULERINGS-PLAN (Både område- og detaljregulering)

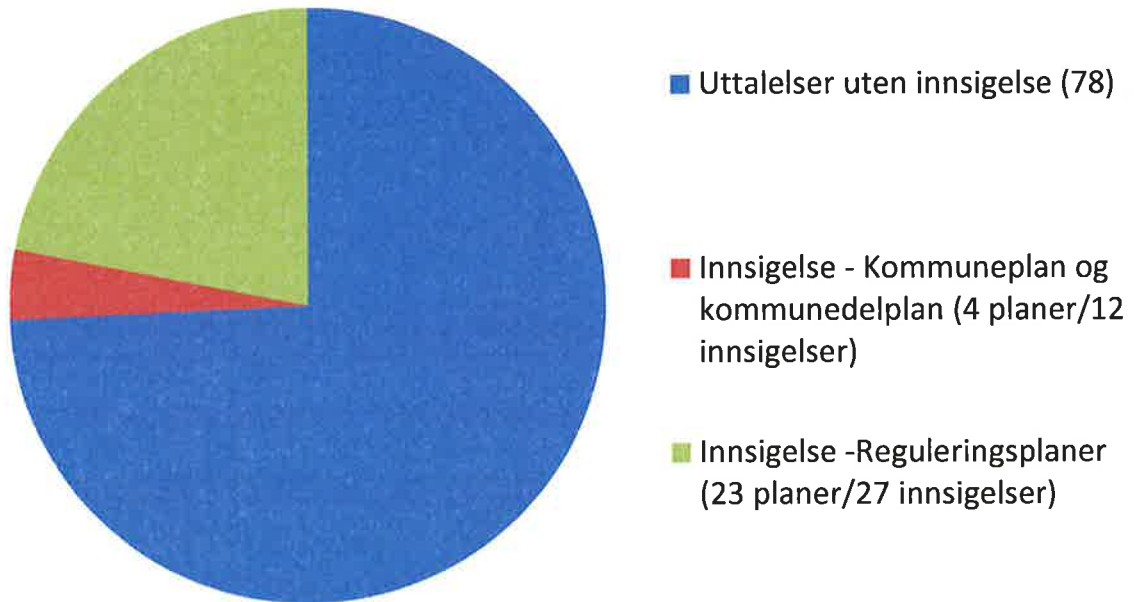
Rutinebeskrivelsen

	Planfaglige mangler som må løses administrativt og planfaglige råd til kommunen som planmyndighet		Arealkonflikter som må håndteres av kommunen som planmyndighet
	PLANFAGLIGE RÅD	PLANFAGLIGE MANGLER	INNSIGELSE
KOMMUNEPLAN	<ul style="list-style-type: none"> • Informasjon om registreringer og kunnskapsgrunnlag • Informasjon om nasjonale og vesentlig regionale interesser • Anbefalinger knyttet til planløsninger 	<ul style="list-style-type: none"> • Manglende faglige utredninger eller dokumentasjon • Utforming av plankart og bestemmelser • Feil lovanvendelse 	<ul style="list-style-type: none"> • Arealbruksløsninger som er i strid med nasjonale eller vesentlige regionale interesser og hensyn
REGULERINGS-PLAN (Både område- og detaljregulering)	<ul style="list-style-type: none"> • Som for kommuneplan 	<ul style="list-style-type: none"> • Manglende faglige utredninger eller dokumentasjon • Feil lovanvendelse • Manglende oppfyllelse av tekniske krav (for eksempel veg og jernbane) 	<ul style="list-style-type: none"> • Arealbruksløsninger som er i strid med nasjonale eller vesentlige regionale interesser og hensyn

- virker til Nordlands beste

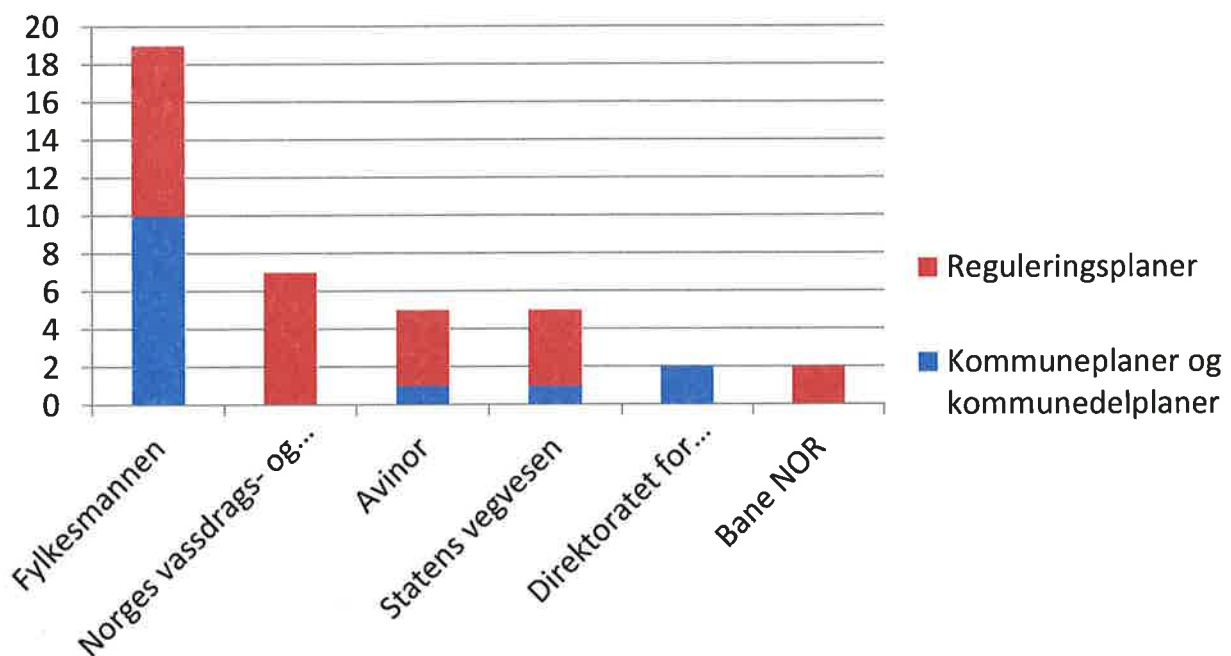
2017 – per 06.10.2017

105 Samordnede uttalelser hittil i år



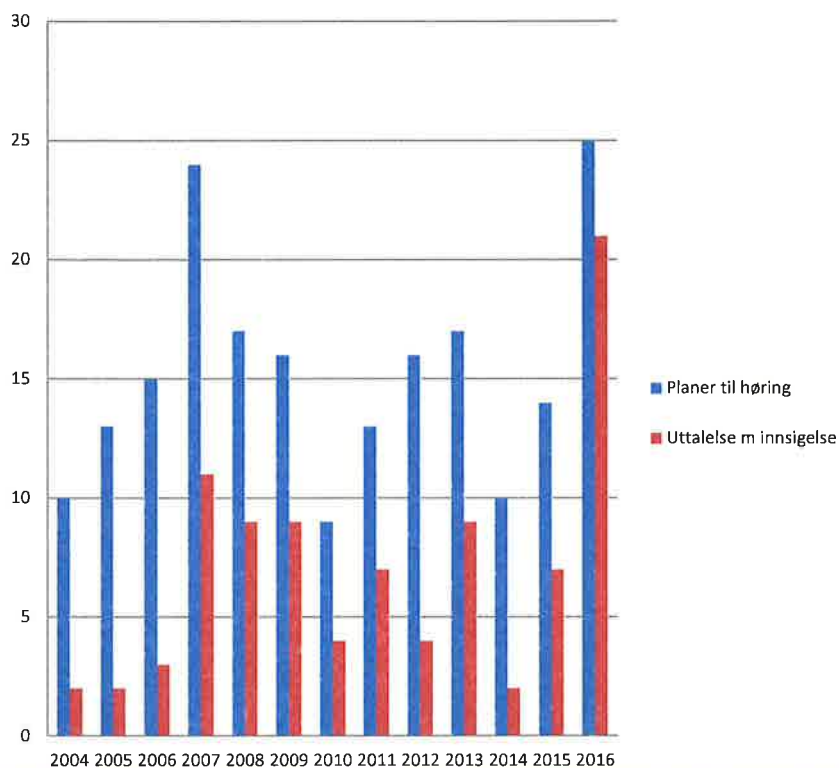
- virker for Nordlands beste

Innsigelser fordelt på etatene



- virker for Nordlands beste

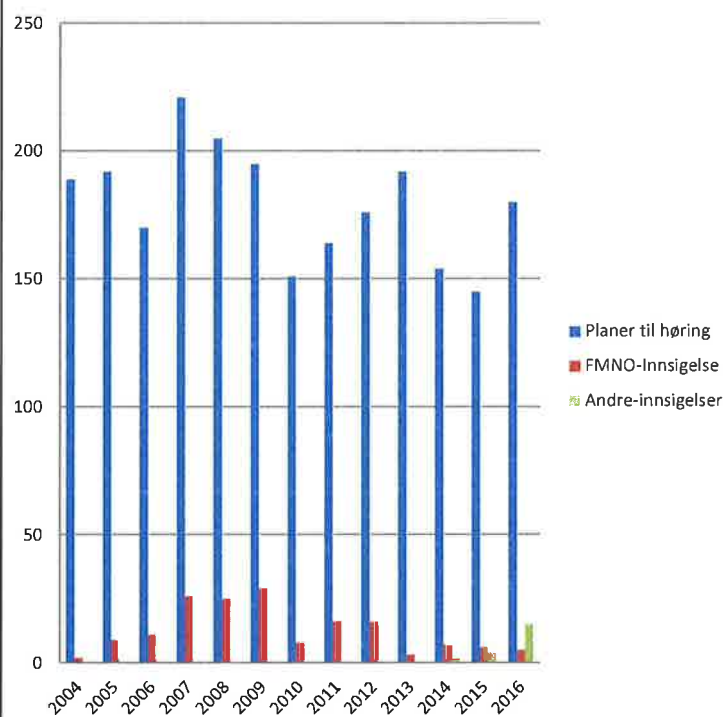
Kommune- og kommunedelplaner 2004-2015



År	Planer til høring	Uttalelse m innsigelse	Andel innsigelser
2004	10	2	20,0 %
2005	13	2	15,4 %
2006	15	3	20,0 %
2007	24	11	45,8 %
2008	17	9	52,9 %
2009	16	9	56,3 %
2010	9	4	44,4 %
2011	13	7	53,8 %
2012	16	4	25,0 %
2013	17	9	52,9 %
2014	10	2	20,0 %
2015	14	7	50,0 %
2016	25	21	84,0 %

- virker for Nordlands beste

Regulerings- og bebyggelsesplaner 2004-2016



År	Planer til høring	FMNO-Innsigelse	Andre-innsigelse	Andel innsigelser
2004	189	2	0	1,1 %
2005	192	9	0	4,7 %
2006	170	11	0	6,5 %
2007	221	26	0	11,8 %
2008	205	25	0	12,2 %
2009	195	29	0	14,9 %
2010	151	8	0	5,3 %
2011	164	16	0	9,8 %
2012	176	16	0	9,1 %
2013	192	3	0	1,6 %
2014	154	7	2	5,8 %
2015	145	6	4	6,9 %
2016	180	5	15	11,1 %

- virker for Nordlands beste

«Typiske arealkonflikter»

- virker for Nordlands beste

TYPISKE KONFLIKTER KNYTTET TIL KOMMUNEPLANENS AREALDEL I Nordland		
SAKSFELT	TYPE KONFLIKT	TILTAK FOR Å FOREBYGGE UNØDVENDIGE KONFLIKTER
Reindrift	Arealkonflikt: <ul style="list-style-type: none"> • Fritidsbebyggelse • Vegprosjekter • Mineralutvinning 	Tidlig dialog Langsiktige arealgrenser og konsekvensvurderinger
Jordvern	Arealkonflikt <ul style="list-style-type: none"> • bruk og vern 	Vurdere konsekvenser/verdi Langsiktige arealgrenser
Naturmangfold/friluftsliv	Arealkonflikter: Direkte og indirekte ved eks. støy og andre typer forstyrrelser.	Benytte baser Tidlig dialog om løsninger med fagmyndigheter
Planfaglig	Eksempelvis: Bruk av LNFR-spredd uten bestemmelser som angir omfang og lokalisering eller at disse er for vage. Manglende KU Åpning for større utbyggingstiltak uten plankrav Bruk av hovedkategorien «Bruk og vern av sjø og vassdrag» uten klargjørende bestemmelser	

- virker for Nordlands beste

TYPISKE KONFLIKTER KNYTTET TIL REGULERINGSPLAN

SAKSFELT	TYPE KONFLIKT	TILTAK FOR Å FOREBYGGE UNØDVENDIGE KONFLIKTER
Skred/flom	Manglende utredning og sikring	<ul style="list-style-type: none"> Gjennomføre ROS-analyse, Ta inn gode bestemmelser om skred/flom Bruk av fagkyndige
Barn og unges interesser	<p>Manglende utredning av konsekvenser for barn og unge</p> <p>Arealkonflikter (Særlig ved fortetting i sentrum)</p> <p>Mangelfulle bestemmelser</p>	<ul style="list-style-type: none"> Sikre medvirkning Vurdere/omtale ift. statlige planretningslinjer, kommunale krav Gi bestemmelser som sikrer arealer for barn og unge
Offentlige vegger	Mangelfulle plankart og bestemmelser, Spesielt rekkefølgekrav	<ul style="list-style-type: none"> Oppfylle tekniske krav/vegnormaler Trafikksikkerhet Ha Statlige planretningslinjer for samordnet bolig, areal og transportplanlegging i bunn
Flyplasser	Manglende ivaretagelse av avinors interesser	<ul style="list-style-type: none"> Innarbeide/hensynta restriksjonsområder rundt flyplasser i planen
Støy	<p>Manglende eller mangelfull utredning av støy</p> <p>Mangelfulle planbestemmelser</p>	<ul style="list-style-type: none"> Kreve støyfaglig utredning og bruke denne som en planpremiss Ta inn støysonekart og tilstrekkelig konkrete bestemmelser i plan
Jernbaneinteresser	<p>Arealkonflikt</p> <p>Bane NORs behov for ordinær drift, vedlikehold og fremtidig utvikling av jernbanen</p> <p>Manglende sikring</p>	<ul style="list-style-type: none"> Hensynet til Bane NORs anlegg Sikring ved kryssing
Samfunnssikkerhet	<p>Manglende ROS-analyse</p> <p>Havnivåstigning</p>	<ul style="list-style-type: none"> Gjennomfør ROS Bruk veileder om havnivåstigning fra DSB

- Virker for Nordlands beste



Takk for meg!

Cathrine Hoff Mikalsen
fmnocmi@fylkesmannen.no
 75531622

- Virker for Nordlands beste