

# NY KOMMUNEDDELPLAN HELSE, OMSORG OG VELFERD 2023-2030

Innbyggermøter i Sulitjelma/Fauske/Valnesfjord

# AGENDA

- Velkommen
- Om kommunedelplanen
- Utfordringer/behov, ønsker og forslag sett fra nærmiljøutvalget
- **TEMA1: Aldersvennlig samfunn**
- Pause
- **TEMA2: Forebygging, frivillighet, aktivitet og fellesskap**
- Ordet fritt om planens temaområder. Hva er viktig for deg/dere?
- Avslutning

# OM KOMMUNEDDELPLANEN

Unni Edvardsen, Helse og omsorg, Fauske kommune

# BAKGRUNN PLAN

- Eksisterende kommunedelplan for HO ble laget i 2017, gjeldende fra 2018.
- Skal revideres/rulleres i 2022 iht. kommunal planstrategi
- Ny kommuneplan samfunnsdel vedtatt april 2022
  
- Nye sentrale føringer, framskrivninger, utfordringer og behov.
- Planprogram fastsatt av kommunestyret 23.02.23



# BAKGRUNN: UTFORDRINGER

## ØKT BEHOV FOR KOMMUNALE HO-TJENESTER:

- Antall og andelen eldre i befolkningen vil øke i årene fram mot 2030/2040.
- Tidlig utskrivning fra sykehus
- Flere lever lenger med sykdom som krever oppfølging
- Folkehelseutfordringer

Færre i yrkesaktiv alder > **Knapphet på helsepersonell**

I sum: et stort press på tjenestene og en trussel mot sosial og økonomisk bærekraft.

# HVORDAN SIKRE BÆREKRAFT I TJENESTENE?

- Tenke helhetlig, også andre sektorer må med. Lage et aldersvennlig samfunn.
- Boliger/bofellesskap tilrettelagt for ulike behov, tjenester, teknologi og m utemiljø
- Forebygging og hverdagsmestring
- Flere frivillige og bedre samordning
- Utnytte teknologi
- Kompetanseutvikling, gode fagmiljø og god personalpolitikk

# FRA «LEVE HELE LIVET-» TIL «BO TRYGT HJEMME-REFORMEN»

## Leve Hele Livet

- Aldersvennlig samfunn
- Aktivitet og fellesskap
- Mat og måltider
- Helsehjelp
- Sammenheng i tjenestene

## Bo trygt hjemme

- Kompetente og myndiggjorte medarbeidere
- Levende lokalsamfunn
- Boligtilpasning og planlegging  
<https://www.planleggelitt.no>
- Trygghet for tjenester og støtte til pårørende

# TEMATISKE INNSATSOMRÅDER

1. Aldersvennlig samfunn
2. Helhetlige boligløsninger
3. Frivillighet, aktivitet og fellesskap
4. Helsehjelp, forebygging og hverdagsmestring – sammenheng i tjenestene
5. Velferdsteknologi og omstilling
6. Kvalitet og kompetanse

Demensomsorg er med på alle områdene



## **AVGRENSNINGER – FØLGENDE ER IKKE MED**

- Barnevern, helsestasjons- og skolehelsetjenesten er organisert i oppvekst.
- Helse og omsorg skal være en god samarbeidspartner.

# **ALDERSVENNLIG SAMFUNNS- OG BOLIGUTVIKLING**

Anne-Berit Rafoss, Senter for et aldersvennlig Norge

**SE EGEN FIL**

# **ALDERSVENNLIG SAMFUNN: UNIVERSELL UTFORMING I FAUSKE KOMMUNE**

Per Håkon Hanssen og Ørjan Bendiksen,  
Fauske kommune

# KARTLEGGING UTEOMRÅDER, TEKNISKE TJENESTER OG EIENDOM



# LUND: STI FRA BADESTRANDA PÅ LUND TIL STRANDA/BOWLINGHALLEN



*Lund, benker og grill på bade plass*



*Lund, vannkran, dårlig tilkomst*



*Lund-stranda, benk langs sti i skogen*



# KARTLEGGING UNIVERSELL UTFORMING BYGG





# INNGANGSPARTI FAUSKE KINO

- Oppkant fra brosteinerer til steinheller ved inngangsdør ca 5 cm.



# INNGANGSPARTI FAUSKE KINO

- Beskjed på lapp i vinduet til rullestolbrukere og bevegelseshemmede.
- Nødutgangen på baksiden av bygget kan brukes som inngang.



# NØDUTGANGER



# NØDUTGANG FAUSKE KINO

- Høy oppkant fra ytterdør nødutgang.



# TRAPP FRA INNGANGSPARTI KINO



# FAUSKE KINO

- Mangler håndlist langs veggen.
- Mangler taktil (oppmerking langs gulv for svaksynte).



# **ALDERSVENNLIG SAMFUNN: DEMENSVENNLIG SAMFUNN**

Mona Hanssen, Nasjonalforeningen/Fauske demensforening

# ALDERSVENNLIG SAMFUNN

Nasjonalforeningen  
for folkehelsen



Fauske  
demensforening





Nasjonalforeningen  
for folkehelsen



## **PARTNERSKAPSAVTALE mellom Fauske kommune og Nasjonalforeningen for folkehelsen Fauske demensforening**



Partnerskapsavtale vedrørende  
kommunens tilbud for personer med  
demens og deres pårørende

Reforhandlet i juni 2022

Fauske kommune og  
Nasjonalforeningen for folkehelsen  
Fauske Demensforening vil samarbeide  
for et mer Demensvennlig samfunn.

**Det er vårt mandat inn i dette arbeidet**

Nasjonalforeningen  
for folkehelsen



Nasjonalforeningen  
for folkehelsen



Fauske  
demensforening

## NASJONALFORENINGEN FOR FOLKEHELSEN FAUSKE DEMENSFORENING

Nasjonalforeningen for folkehelsen er en frivillig organisasjon med helselag og demensforeninger over hele landet

Målet er:

- å fremme folkehelsen
- finansiere forskning på hjerte-kar og demenssykdommer
- være interesseorganisasjon for personer med demens og deres pårørende.



Fauske  
demensforening

## Utfordringer og behov

### *Demografi*

Andelen eldre personer øker, spesielt eldre over 80 år

Fauske er en kommune med mange eldre i forhold til folketallet og mange personer med demens

Tall fra SSB/ demenskartet.no viser mange personer med demens i Fauske og det vil øke drastisk med en nesten fordobling på de neste 20 årene.

Dette vil påvirke og ha konsekvenser for flere områder i samfunnet og kreve løsninger.

ÅrD	2020	2025	2030	2040	2050
Ant.pers.med demens i Fauske	227	262	315	410	466

## **STATUS I FØLGE DEMENSKARTET.NO**

Personer med demens 2020:

Norge 101 118 – 1,88% av befolkningen

Oslo 9 629 – 1,39% av befolkningen

Nordland 5 418 – 2,25% av befolkningen

**Fauske 227 – 2,33% av befolkningen**



Nasjonalforeningen ønsker å bidra til økt bevissthet og kunnskap rundt utfordringene til disse personene, slik at de kan bo trygt og godt hjemme lenge så lenge som mulig.

### UTFORDRINGER

Mange bor alene med lite nettverk og har utfordringer i forhold til svekket korttidshukommelse som gjør det vanskelig å planlegge og organisere hverdagen sin.

Vansker med handling, betaling, reising, gjøre avtaler og huske avtaler, huske navn, vansker med å orientere seg, spesielt på fremmede steder og det blir vanskelig å opprettholde sitt sosiale nettverk.

Det er vi andre som må gå på besøk og sørge for fortsatt inkludering ved å minne på, hente, bringe og tilby praktisk hjelp dersom man kan.

Det er behov for å planlegge for egen alderdom i forhold til om en kan bo der en bor, eller kanskje skaffe seg en mer lettstelt bolig.

Personer med demens kan lettere holde oversikt i en mindre bolig og uten bekymringer rundt vedlikehold av eget hus, og personen vil kunne klare seg hjemme lenger.



- Aktivitet og fellesskap er ett av fem innsatsområder kvalitetsreformen *Leve hele livet*
- Ensomhet og utenforskap er en utfordring for personer med demens, og det er behov for sosiale møteplasser i sitt eget nærmiljø og å fortsatt bli inkludert i frivillige aktiviteter.
- Her kan venner og naboer kanskje tilby skyss til felles aktiviteter til personer som ikke lenger kan kjøre bil og som har mindre initiative til å delta slik de gjorde tidligere.
- Vi har mange lag og foreninger som har gode aktivitetstilbud til ulike grupper og det å være frivillig gir inkludering og fellesskap og kan bidra til livsglede og folkehelse.
- .



Nasjonalforeningen  
for folkehelsen



Fauske  
demensforening

## OPPFØLGING AV DEMENSVENNLIG SAMFUNN I FAUSKE

- Kurs Demensvennlig samfunn for servicenæringen for å øke kunnskap rundt utfordringer som demenssykdom gir, og hvordan man kan gi best mulig service til personer med demens.
- Med økt kunnskap og ved å bli møtt med åpenhet, respekt og forståelse, vil personer med demens blir mer selvhjulpne, oppleve trygghet, frihet, verdighet og kan leve aktive, trygge og gode liv i eget hjem og nærmiljø lengst mulig.
- Et mer demensvennlig samfunn er avgjørende for mange og bra for alle og kanskje har dere forslag til hvordan vi kan gjøre nærmiljøet her mer demensvennlig.



# SPØRSMÅL ALDERSVENNLIG SAMFUNN

- Hva er viktig for deg når det gjelder **bolig**? utfordringer og muligheter ved nåværende boligsituasjon
- Er **transporttilbudet** godt nok tilrettelagt i kommunen? Hvis ikke, hva mangler? Hvordan kan dette ordnes?
- Hva er utfordringer og muligheter knyttet til kommunens **uteområder og møteplasser**?
- Er det bredt nok tilbud av **aktiviteter** i dag? Hva savner du?
- Hva er det viktigste som skal til for at Fauske skal bli mer aldersvennlig?
- Hva kan du bidra med?



# **FOREBYGGING, FRIVILLIGHET, AKTIVITET OG FELLESSKAP**

Carine R. Sollund, Frisklivssentralen

# FOREBYGGING

- Kommune
- Frivillige organisasjoner
- Hver og en – og alle sammen
- Fysiske, psykiske og sosiale utfordringer
- Ensomhet – vær en venn
- Samfunnstruktur



# FRIVILLIGHET

- Ikke obligatorisk arbeid
- Helt nødvendig!!
- God folkehelse å være frivillig
- Mange organisasjoner som gjør MYE bra



# AKTIVITET

- MANGE tilbud i Fauske kommune som kan bidra til aktivitet,
- Fysisk aktivitet: SKS arena, SOT, apparatpark i Sulis, hjerteløypa i Valnesfjord, idrettslag og andre aktører
- Psykisk helse: treffpunkt med kaffe og prat, håndarbeid, treskjæring og sang

# FELLESSKAP

- Fysisk fellesskap
- Sosialt fellesskap
- Frivillighet
- Helse
- Transport



# FOREBYGGING, FRIVILLIGHET, AKTIVITET OG FELLESSKAP.



# SPØRSMÅL Å JOBBE MED:

1. **Hva er viktig for deg** innenfor forebygging, aktivitet og fellesskap?
2. a) Hva kan kommunen gjøre, eller tilrettelegge, for at folk skal holde seg aktiv og forebygge uhelse?  
  
b) Hva kan du/dere bidra med av frivillig arbeid? (spesifiser gjerne ift. hva ung, yrkesaktiv, senior kan bidra med – alle generasjoner må med)  
  
c) Hva skal til for at du skal engasjere deg som frivillig?
3. Hva skal til for at **din hverdag blir mer aktiv** enn i dag?
  - a. Fysiske tilrettelegginger?
  - b. Arenaer?
4. **Hvordan** ser din aktive hverdag ut om 1 år?

# **ORDET FRITT – INNSPILL TIL PLANENS ØVRIGE OMRÅDER**

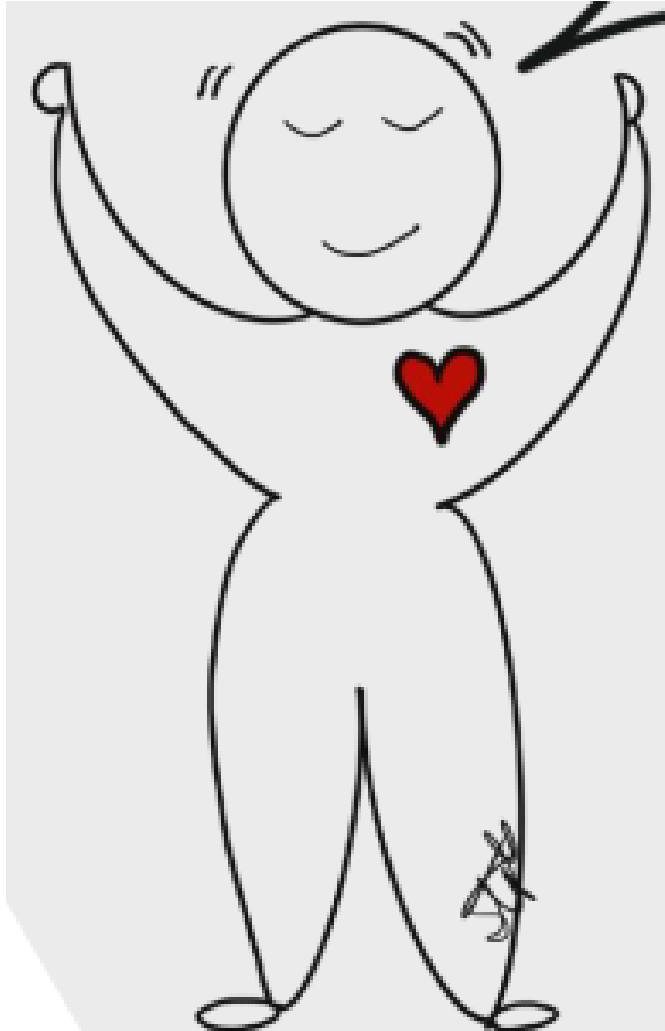


# AVSLUTNING

# GI SKRIFTLIG INNSPILL

- <https://www.fauske.kommune.no/>





Spørsmål?

Takk for  
frammøte og  
gode innspill!



# TAKK FOR OSS



**FAUSKE KOMMUNE**

*Folkehelsekommunen der alle trives*